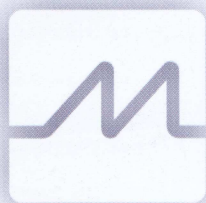
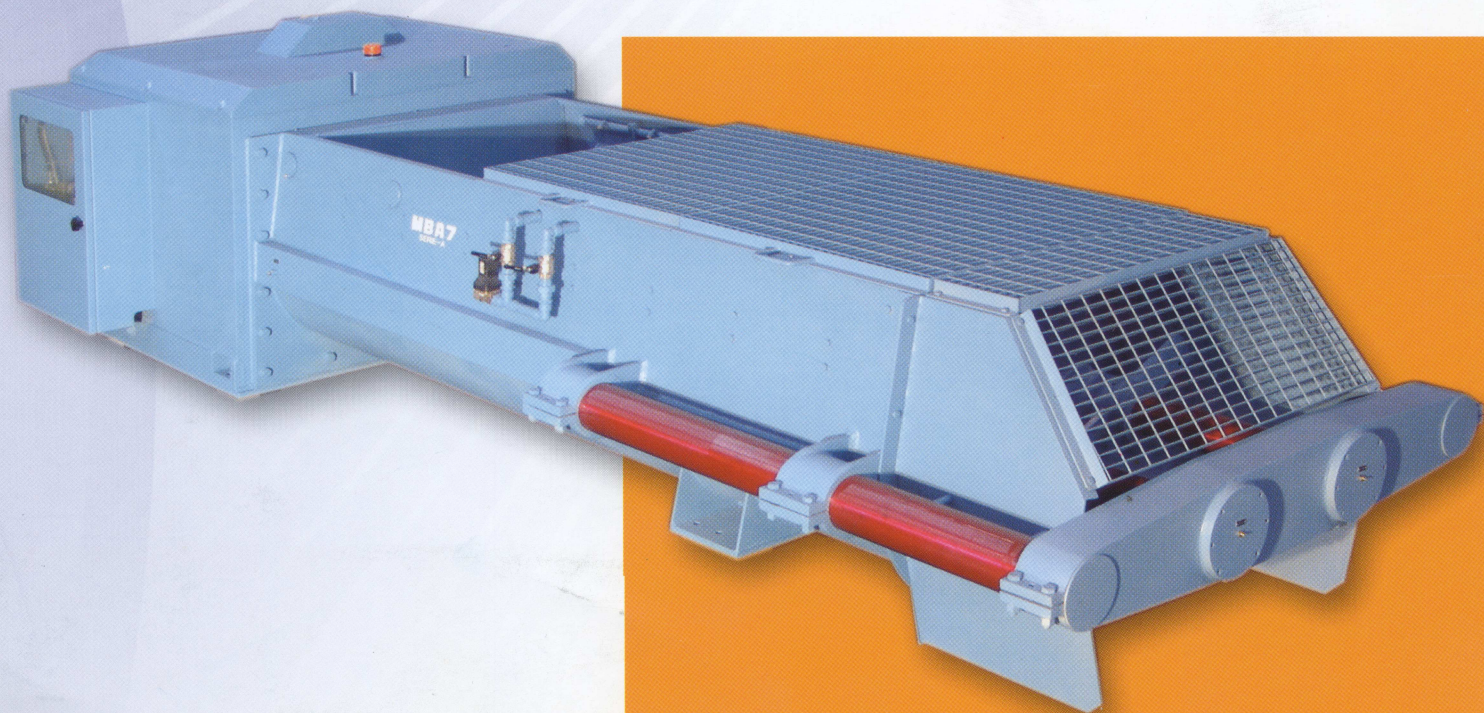


Mescolatori bagnatori
Double-shaft mixers

MBA

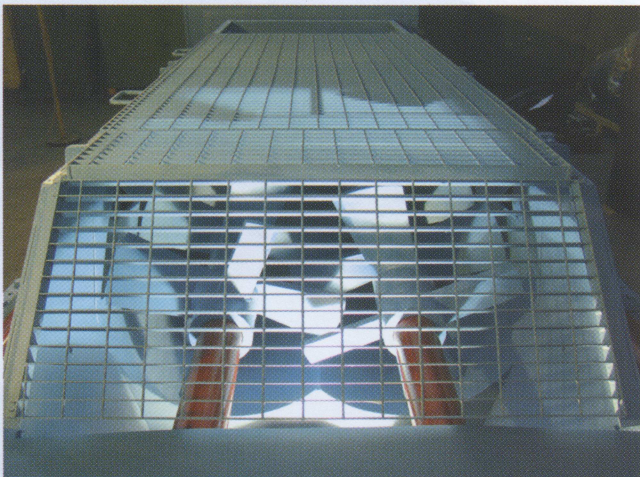


morando



MESCOLATORI BAGNATORI DOUBLE-SHAFT MIXERS

MBA



Pale realizzate in acciaio elettrosaldato con possibilità di riporti antusura e cromatura a doppio spessore, oppure dotati di bordi intercambiabili.

Electro-welded steel blades with possibility of wear resistant reinforcement and double thick chromium plating, or equipped with interchangeable rims.

I mescolatori bagnatori hanno la funzione di amalgamare la materia prima e dosare l'acqua necessaria per raggiungere l'umidità ottimale per la successiva trafilatura.

Trovano proficuo impiego negli impianti che utilizzano un'argilla priva di corpi estranei.

Una conca di grande capacità, dotata di due alberi muniti di pale determina una vasta area di mescolazione che consente di ottenere una buona qualità dell'impasto associata ad una buona produttività.

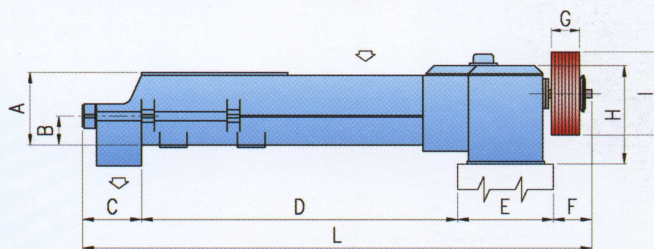
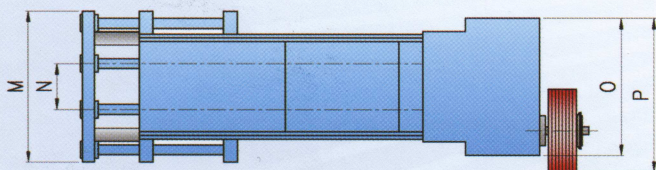
Scatola ruotismi con ingranaggi a dentatura elicoidale con impianto di lubrificazione forzata all'interno di ogni supporto di banco. I modelli inoltre dispongono di frizione pneumatica servita da elettrovalvola con recupero automatico dei giochi di usura.

The double - shaft mixers have the task of amalgamating the raw material and batching the necessary quantity of water in order to reach the right moisture for the following extrusion.

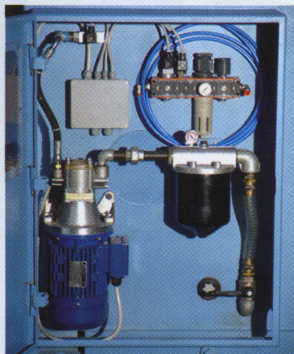
They can be particularly suitable for processing clay with no foreign matters.

The high capacity trough equipped with two shafts with blades maximizes the mixing area and ensures trough mixing high output.

The MBA mixers are equipped with a pneumatic clutch (actuated by a solenoid valve) with automatic recovery of excessive wear clearance.



Tipo/Type	A	B	C	D	E	F	G	H	I	L	M	N	O	P
MBA 3 C	614	224	552	2547	960	480	154	600	914	4539	898	308	1040	1457
MBA 4 D	696	267	489	3000	1050	507	250	680	878	5046	1080	374	1200	1575
MBA 5 D	760	320	587	3340	800	403	200	1010	878	5130	1370	408	1200	1435
MBA 6 A	840	350	643	3506	950	470	307	1090	920	5569	1670	508	1500	1605
MBA 7 A	1060	510	795	3225	1530	465	238	1345	680	6015	1610	537	1700	1695
MBA 8	1250	600	795	3320	1440	570	340	1450	960	6125	2180	667	1800	1830



Pannello contenente

- Impianto per la lubrificazione forzata di ogni singolo supporto nella scatola dei ruotismi.
- Attuatore frizione automatica con recupero dei giochi di usura.

Panel containing

- System for forced lubrication of all supports inside the gearbox.
- Actuator self adjusting air operated friction clutch.

Tipo/Type	Weight Peso Kg.	Installed Power - Potenza installata KW	Trough dimension - Dimensioni conca mm	Output - Produzione m ³ /h
MBA 3 C	2600	15	2500 x 750	15
MBA 4 D	3800	22	2500 x 900	25
MBA 5 D	5000	30	2300 x 1000	35
MBA 6 A	7000	45	3000 x 1150	50
MBA 7 A	11000	90	3135 x 1300	90
MBA 8	13000	160	3700 x 1547	150

Morando s.r.l. Strada Rilate 22, 14100 ASTI (Italy)
Tel ++ 39 0141 417311 Fax ++39 0141 417504
E mail: info@morando.ws - www.morando.ws

